



Rider de Iluminação (Extra)

Teatro Odylo Costa Filho - UERJ

05 ETC 10° 750W / 220V

10 ETC 26° 750W / 220V

10 ETC 36° 750W / 220V

20 ETC SourceFour PAR #1, #2, #5, #6 - 750W / 220V

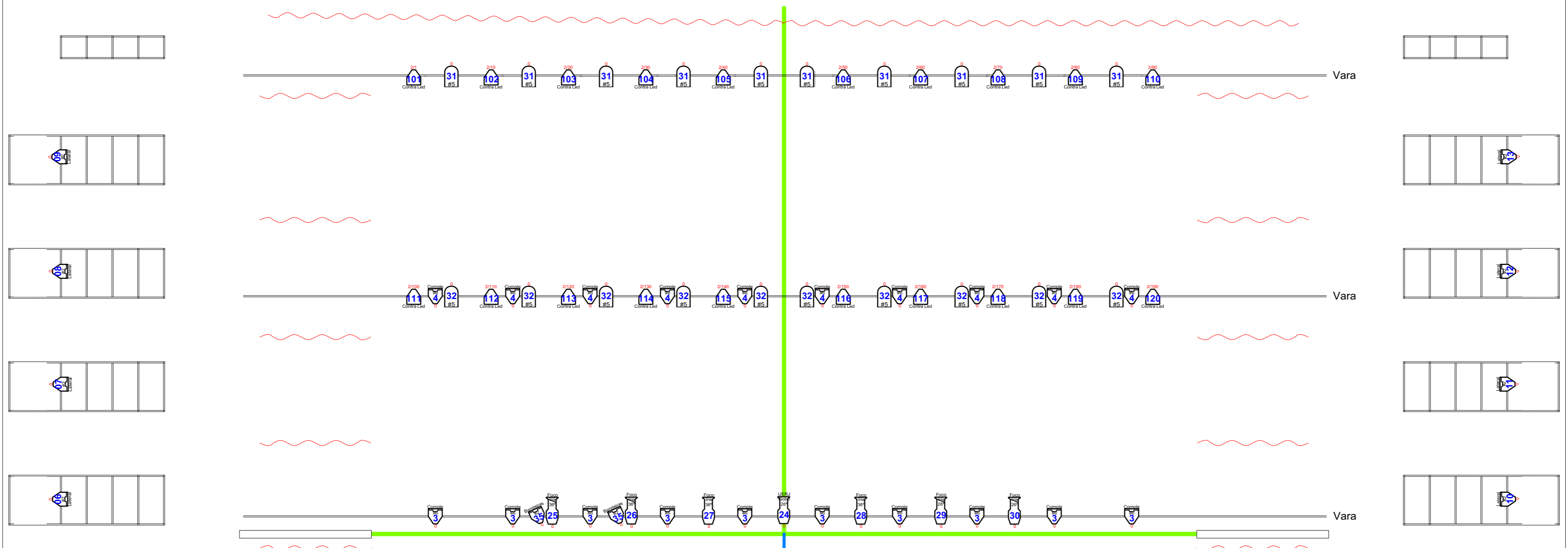
01 Haze Machine – Deve ser trazido pela produção do evento.

Líquido para HAZE à base de água.

Mesa de Luz ETC ION V2.9 – 2 Universos

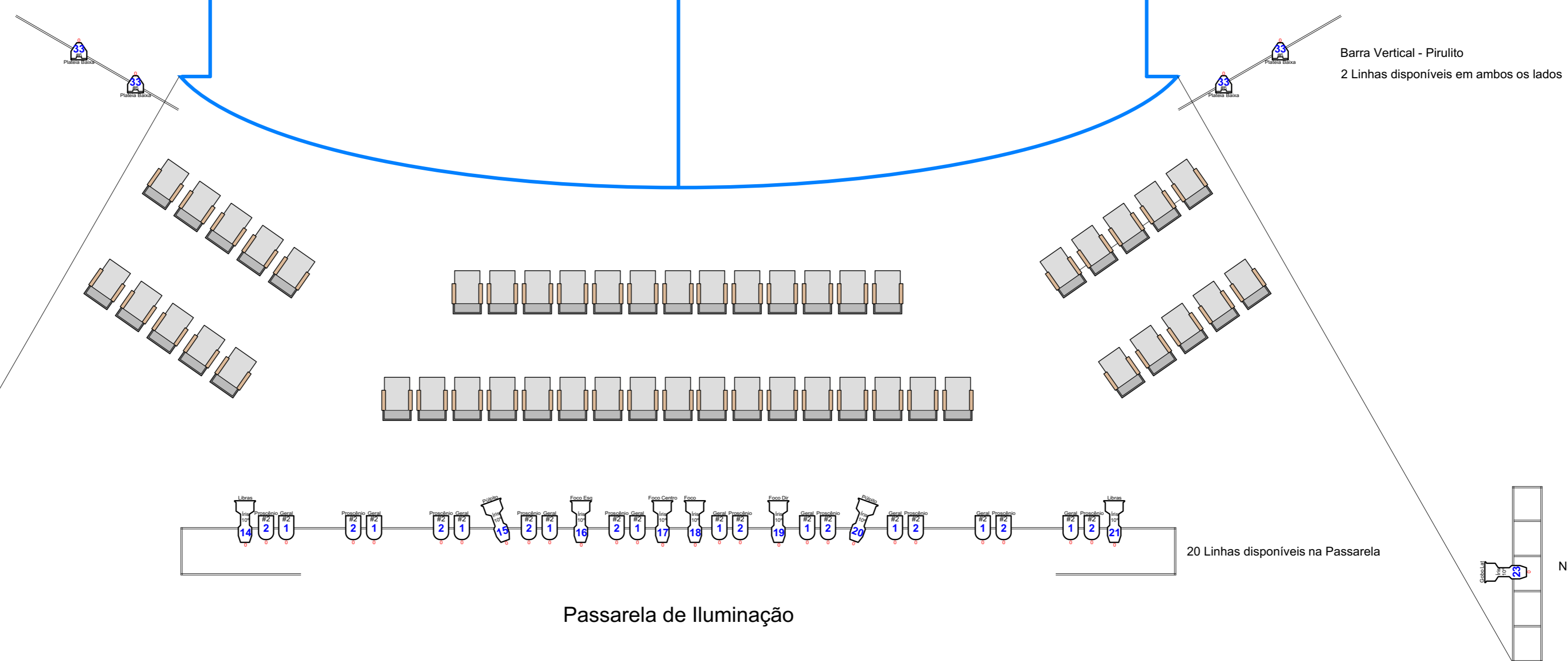
Rider Base

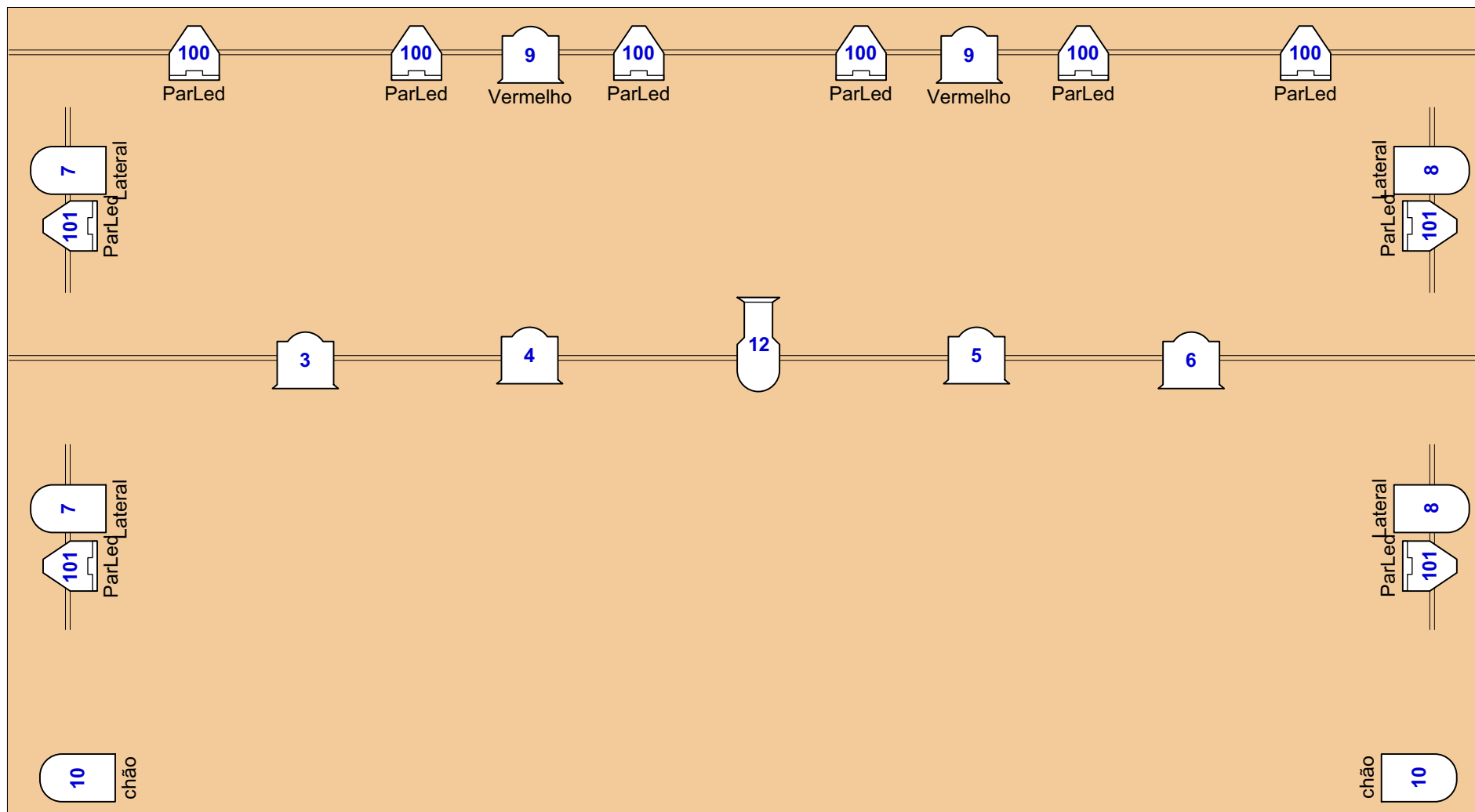
Todos os refletores desse mapa não podem ser movidos de posição ou afinação.
Mas podem ser utilizados como luz base também dos Eventos.



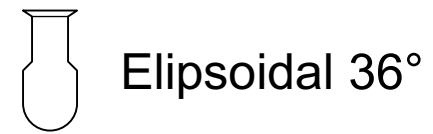
Teatro Odylo Costa Filho

- Cortina
- Torre Lateral
- Regulador
- Plateia





Legenda



Mesa controladora DMX 512

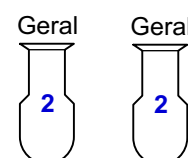
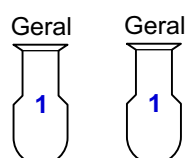
1 Módulo Dimmer de 12 Canais 2KW

Os Refletores nomeados não podem ser movidos, apenas reafinados.

A Vara de Contra Luz já está na seu limite de peso.

As outras varas não podem exceder 50Kg de peso.

Teatro Noel Rosa - DECULT/DiTeatro
UERJ - Universidade do Estado do RJ





Rider de Iluminação

Concha Acústica Marielle Franco - UERJ

12 Ribaltas LED RGBW

01 Canhão Seguidor 1500W/220V